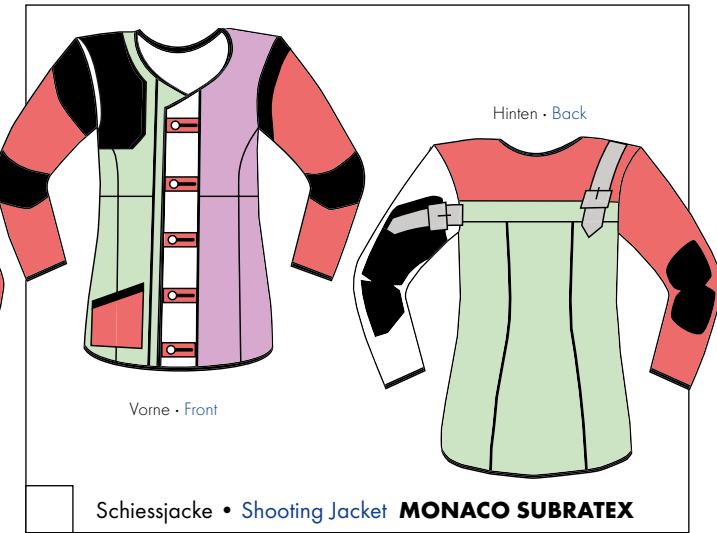
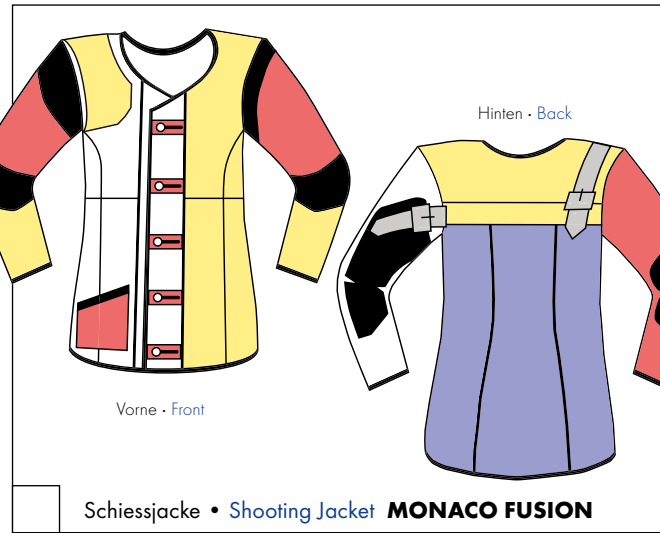
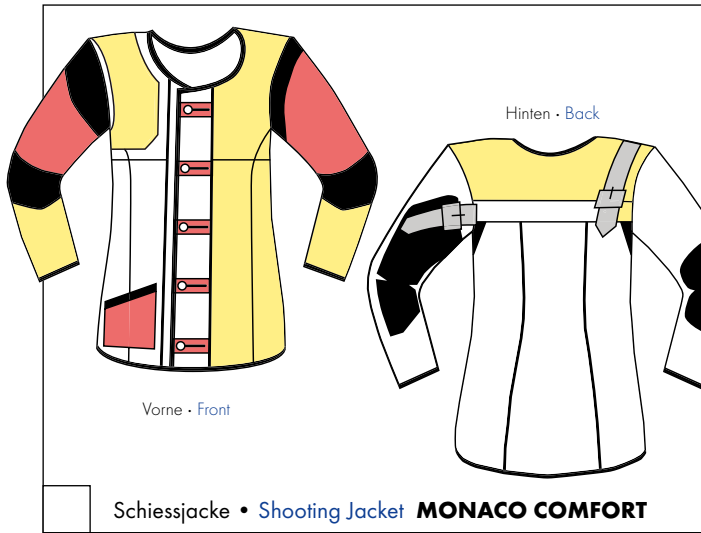


MASSANLEITUNG • INSTRUCTIONS FOR MEASURING



FARBKARTE | COLOUR FAN

A		
Glattleder Smooth leather		
A1 schwarz black	A6 london blau london blue	A11 orange orange
A2 hellgrau light grey	A7 türkis turquoise	A12 weiss white
A3 stahlblau steelblue	A8 oliv olive	
A4 dunkelblau dark blue	A9 rot red	
A5 monaco blau monaco blue	A10 orange-rot orange-red	

B		
Rauleder Rough leather		
B13 schwarz black	B18 tannengrün fir green	
B14 dunkelblau darkblue	B19 rot red	
B15 monaco monaco	B20 pink pink	
B16 türkis turquoise	B21 lila lilac	

C	
Leinen Canvas	
C22 schwarz black	C23 blau blue
C24 rotviolett red-violet	C25 weiss white

D	
Subratex Subratex	
D27 weiss white	D28 schwarz black
D29 blau blue	

E	
Fusion Fusion	
E28A weiss white	E28B blau blue

F	
Velon Velon	
F29 schwarz black	F31 blau blue

SONSTIGES | OTHERS

G	
Paspel Piping	
G1 weiss · white	G2 schwarz · black
G3 grau · grey	G4 royalblau · royal blue
G5 dunkel blau · dark blue	G6 rot · red
G7 orange · orange	G8 gelb · yellow

H	
Einfassung Edging	
H1 schwarz · black	H2 grau · grey
H3 royalblau · royal blue	H4 dunkel blau · dark blue
H5 rot · red	H6 orange · orange
H7 gelb · yellow	H8 grün · green

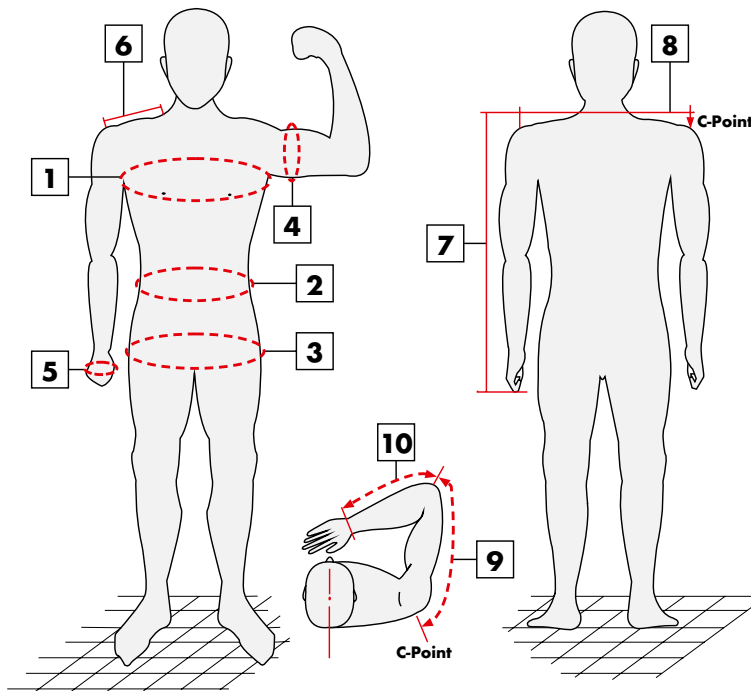
I	
Faden Thread	
I1 weiss · white	I2 schwarz · black
I3 royalblau · royal blue	I4 dunkel blau · dark blue
I5 rot · red	I6 gelb · yellow
I7 grün · green	

Persönliche Daten • Personal data

Händler • Dealer _____
 Name • Name _____
 Vorname • First name _____
 Adresse • Address _____
 Fon/Mobil/E-Mail • Phone/Mobile/E-Mail _____
 Datum • Date _____ Ort • Place _____
 Unterschrift • Signature _____

Best.-Nr. • Order No. _____
 Mann • Man Frau • Woman
 Linkshänder • Left handed Rechtshänder • Right handed
 Größe • Length _____
 Konfektionsgröße • Confection size _____
 Gewicht • Weight _____

Sonstiges • Further information



- 1** Brustumfang
Chest measurement..... cm
 - 2** Taillenumfang
Waist measurement cm
 - 3** Hüftumfang
Hip measurement cm
 - 4** Oberarmumfang, ganz oben
Upper arm in diameter / at very top..... cm
 - 5** Faustumfang
Fist in diameter cm
 - 6** Schulterweite, minus 3 cm
Shoulder width, minus 3 cm..... cm
 - 7** Gewünschte Jackenlänge
Desired jacket length cm
 - 8** Rückenweite*
Back width* cm
 - 9** Gewünschte obere Ärmellänge
Desired upper sleeve length cm
 - 10** Gewünschte gesamt Ärmellänge (9 + 10)
Desired total sleeve length (9 + 10)..... cm
- * (Schulterknochen aussen bis aussen)
* (from outside shoulder bone to outside)

Tragen Sie bitte beim Maßnehmen Ihre normale Schießunterbekleidung. Messen Sie nicht zu weit aber auch nicht zu eng. Beachten Sie unbedingt die Abbildungen, besonders die Längenmaße.

Please wear your normal shooting underwear when taking measurement. Do not measure too loosely or tightly. Strictly adhere to the diagrams on this page, particularly in case of the length measurements.

